

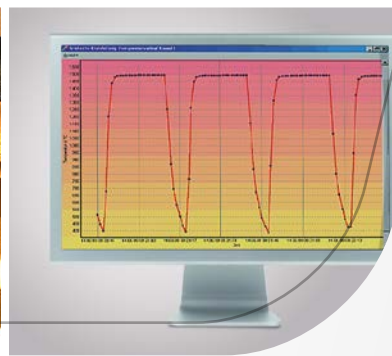
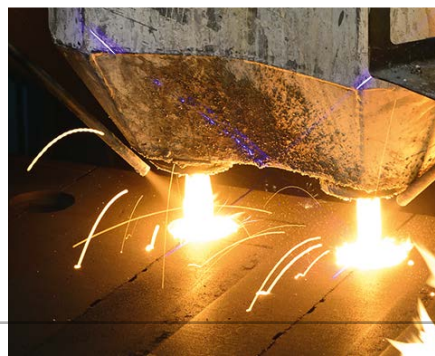
# KELLER

infrared  
temperature  
solutions

## ITS



**N<sup>o</sup>1** in terms of  
ACCURACY  
RELIABILITY  
INNOVATION



# Zubehör Multifunktionsanzeige

für Schalttafeleinbau DA 230A

## Zubehör Multifunktionsanzeige

### Besondere Merkmale

- Rote LED-Anzeige mit 13 mm
- Schalttafleinbaugehäuse 48x96 mm
- Geberspannung 24 V DC
- Versorgungsspannung 115 - 230 V / 50 - 60 Hz, optional 24 V AC/DC
- Umwandlung analoger Eingangssignale im ASCII-Format zur Übertragung auf einen PC über RS 485 / RS 232

### Optionales Zubehör CellaMevis

PC-Software zur Übertragung, Anzeige und Speicherung der Messwerte auf einem PC.



## Technische Daten

Typ	DA 230A
Eingang	Einstellbar auf folgende Messsignale: 0(4) - 20 mA, $R_i = 50 \Omega$ ; 0(2) - 10 V, $R_i \geq 100 \Omega$ Bereich frei einstellbar Thermoelemente Typ K, S, J, T mit Vergleichsstellenkorrektur, Pt 100
Analogausgang	0(4) - 20 mA, Bürde $\leq 500 \Omega$ 0(2) - 20 mA, Bürde $\geq 1 k$ mit automatischer Strom/Spannungs-Umschaltung
Serielle Schnittstelle	RS 485 als Punkt zu Punkt Verbindung
Steuereingänge	2 binäre Eingänge 24 V DC zur Steuerung von Zusatzfunktionen
Grenzkontakte	3 potentialfreie Kontakte als Öffner oder Schließer Schaltleistung 250 V AC/4 A Zustandsanzeige per LED
Spannungsversorgung	115-230 V/48-62 Hz Toleranz + 10%, -15% opt. 24 V/0-62 Hz (AC/DC)
Leistungsaufnahme	8 VA
Messzyklus	20 m/s
Messbereich	frei wählbarer Nullpunkt, Endwert, Kommastelle und Offset
Anzeige	4-stellige 7 Segment-LED-Anzeige, 13 mm, rot
Anzeigebereich	-9999 bis +9999
Abmessung	H 48 x B 96 x T 157 mm (170 mm mit Klemmen), Montageausschnitt 45 x 92 mm
Gewicht	0,5 kg
Schutzart	IP 54
Geberspannung	24 V DC/50 mA zur Spannungsversorgung von angeschlossenen Sensoren
zulässige Umgebungstemperatur	0 bis +50 °C
zulässige Lagertemperatur	-25 bis +85 °C
Genauigkeit	$\leq 0,3\%$ vom Messbereich, aber mindestens $\pm 1$ Digit
EMV	elektromagnetische Verträglichkeit nach EG-Richtlinie, 89/336/EWG
Einstellbare Parameter und Funktionen	Glättungszeitkonstante Min.- und Max.-Wertspeicher mit interner oder externer Löschung Schaltpunkt und Hysterese (Grenzkontakte) Linearisierungsfunktion mit bis zu 10 Knickpunkten Plausibilitätsüberwachung

# KELLER

Creating Solutions


infrared  
temperature  
solutions

## ITS



- Hauptsitz
- Vertrieb und Service-Center
- Vertrieb im Ausland



 **IO-Link**



Keller HCW GmbH  
Infrared Temperature Solutions (ITS)  
Carl-Keller-Straße 2-10  
49479 Ibbenbüren-Laggenbeck  
Germany

[www.keller.de/its](http://www.keller.de/its)  
Tel. +49 (0) 5451 850  
Fax +49 (0) 5451 85412  
[its@keller.de](mailto:its@keller.de)

### Vertrieb und Service-Center

**Frankreich**  
[www.keller.de/its](http://www.keller.de/its)  
Tel. +33 (0) 951 453050  
[its@keller.de](mailto:its@keller.de)

**Italien**  
[www.giga-tech.it](http://www.giga-tech.it)  
Tel. +39 (0) 296489130  
[contatti@giga-tech.it](mailto:contatti@giga-tech.it)

**Österreich**  
[www.sensotec.at](http://www.sensotec.at)  
Tel. +43 313 551 650  
[office@sensotec.at](mailto:office@sensotec.at)

**Russland**  
[www.ampermetr.com](http://www.ampermetr.com)  
Tel. +7 343 384 55 45  
[info@ampermetr.com](mailto:info@ampermetr.com)

**Spanien**  
[www.umi.es](http://www.umi.es)  
Tel. +34 94 446 62 50  
[comercial@umi.es](mailto:comercial@umi.es)

**China**  
[www.keller-its.cn](http://www.keller-its.cn)  
Tel. +86 (0) 10 828 679-20  
[keller@germantech.com.cn](mailto:keller@germantech.com.cn)

**Indien**  
[www.keller-itsindia.com](http://www.keller-itsindia.com)  
Tel. +91 (0) 98841 11025  
[info@keller-itsindia.com](mailto:info@keller-itsindia.com)

**Korea**  
[www.ultratec.co.kr](http://www.ultratec.co.kr)  
Tel. +82 (0) 70 8282 5979  
[ellen@ultratec.co.kr](mailto:ellen@ultratec.co.kr)