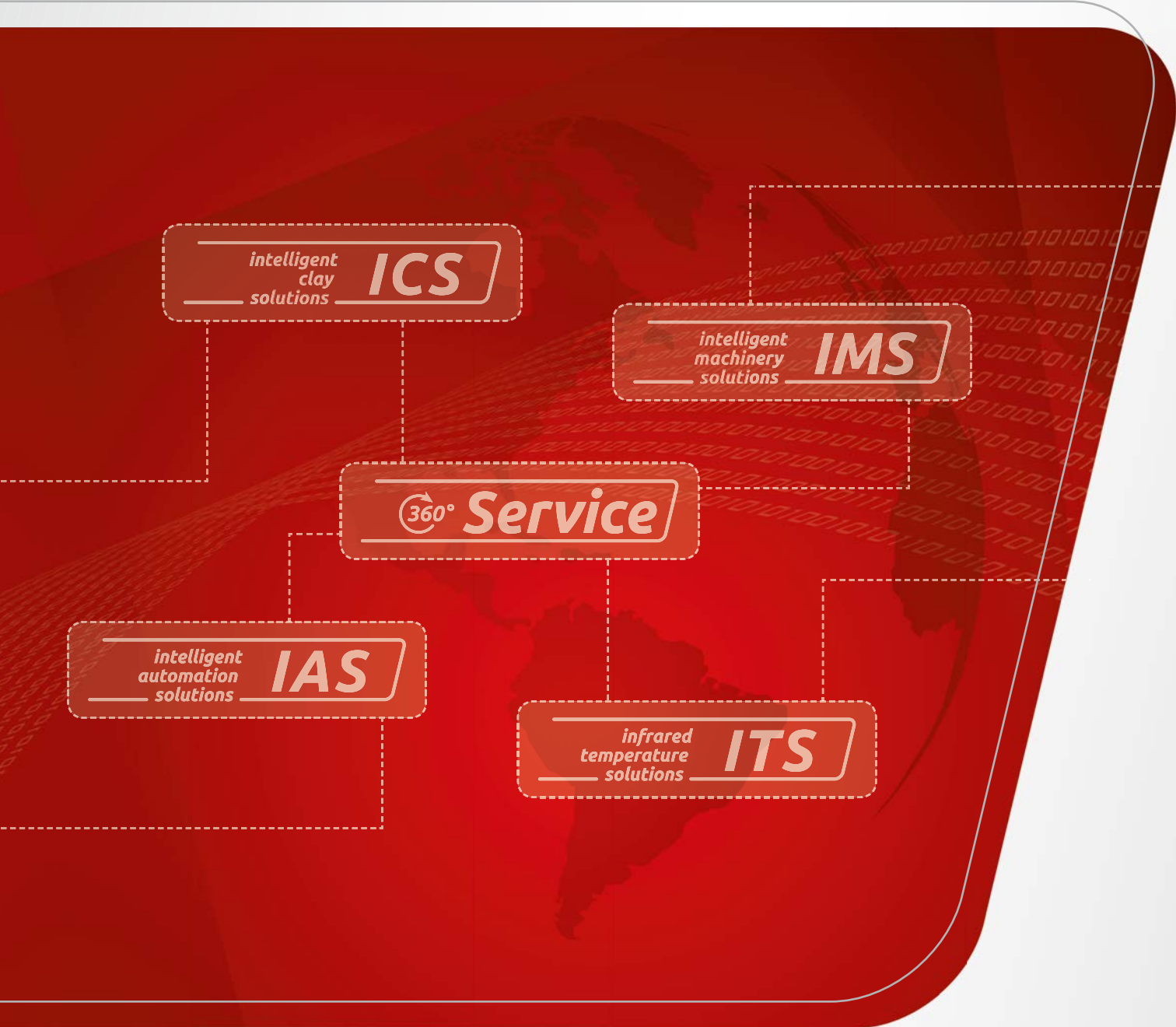


KELLER

Creating Solutions



Hightech-Lösungen aus Tradition



Prolog

Die Marke KELLER ist zu einem festen Bestandteil der grobkeramischen Industrie geworden und in der mittlerweile über 125-jährigen Unternehmensgeschichte eng mit dieser verknüpft. Im Geschäftsbereich **ICS** (Intelligent Clay Solutions) produzieren wir Maschinen und Gesamtanlagen, komplexe Industrieroboter, Handlingslösungen, intelligente Automatisierungslösungen und Technologien für den Umweltschutz, die weltweit in der Ziegeleibranche zu finden sind.



Da KELLER auch seit vielen Jahren in anderen Industriezweigen Maschinen, Produkte und Lösungen auf höchstem Niveau anbietet, wurde das Unternehmen in 2018 mit 4 eigenständigen Geschäftsbereichen neu aufgestellt.

Die Experten des Geschäftsbereiches **IMS** (Intelligent Machinery Solutions) schaffen branchenübergreifende Hightech-Lösungen für die Industrie. Aufbauend auf unsere führende Kompetenz des Maschinenbaus aus der grobkeramischen Industrie, entwickeln unsere Ingenieure hochflexible Systeme für Handlings- und Palettierungsprozesse, die weltweit in verschiedensten Industriezweigen zur deutlichen Prozessoptimierung und Produktionskostensenkung beitragen.

Der Geschäftsbereich **IAS** (Intelligent Automation Solutions) ist in der Schüttgutindustrie zu Hause. Die komplette Anlagensteuerung und Visualisierung bis hin zur Auftragsverwaltung wird hier von einem hochmotivierten Team geplant und realisiert. Besonders im Bereich der Automatisierung von Mühlen und Mischfutterwerken hat sich KELLER IAS einen Namen gemacht.

Abgerundet wird das Portfolio durch den Geschäftsbereich **ITS** (Infrared Temperature Solutions), der seit über einem halben Jahrhundert Präzisionsmessgeräte und Systemlösungen zur optischen Temperaturmesstechnik entwickelt, produziert und vertreibt. Diese finden weltweit in den unterschiedlichen Industriezweigen Anwendung. Hierzu zählen die Stahlindustrie, Gießereien, die Glas-, Zement-, keramische und chemische Industrie.

Unterstützt werden die Geschäftsbereiche von KELLER vom **SERVICE**. Dieser wurde mit neuen Produkten und neuer Organisation ausgestattet, um sehr nah und nachhaltig bei unseren Kunden zu sein und ist somit ein wesentlicher Garant für die Zukunft.

Das Unternehmen im Überblick



intelligent
clay
solutions

ICS



Grobkeramik

Leistungsspektrum:

- Gesamtanlagen
- Automatisierung
- Abschnaider
- Stanzen
- Trockner
- Roboter
- Öfen
- Schleifmaschinen
- Keramiklabor

Verantwortlich:

Torsten Bärtels
torsten.baertels@keller.de

intelligent
machinery
solutions

IMS



Maschinenlösungen

Leistungsspektrum:

- Robotersysteme
- Handlinglösungen
- Verfahrenstechnik
- Ofen/Trocknertechnik
- Kunststofftechnik
- Maschinenlösungen
- Automatisierung

Verantwortlich:

Ulrich Hagemann
ulrich.hagemann@keller.de

intelligent
automation
solutions

IAS



Automatisierung

Leistungsspektrum:

- Automatisierungslösungen in der Getreide- und Mischfutterindustrie
- Schaltschrankbau
- Visualisierung
- Prozessleittechnik
- Labordatenmanagement
- Produktionsleitsystem
- Verladeleitsystem

Verantwortlich:

Ulrich Hemesath
ulrich.hemesath@keller.de

infrared
temperature
solutions **ITS**



Optische Temperaturmessung

Leistungsspektrum:

- Pyrometer
- Infrarot-Thermometer
- Infrarot-Temperaturschalter
- Branchenlösungen
- Umfangreiches mechanisches und elektrisches Zubehör

Verantwortlich:

Albert Book
albert.book@keller.de

360° **Service**



360° Service

Leistungsspektrum:

- Ersatzteilservice
- Umbauten
- Anlagenoptimierung
- Vor-Ort-Service
- Serviceverträge
- Wartung
- Keramiklabor
- Seminare

Verantwortlich:

Michael Schmitz
michael.schmitz@keller.de

Weitere Abteilungen:

Human Resources:

Barbara Sawallisch
barbara.sawallisch@keller.de

Einkauf:

Ralf Kolthoff
ralf.kolthoff@keller.de

Marketing:

Yvonne Niemeyer
yvonne.niemeyer@keller.de

Die Geschichte der Firma KELLER

Im Jahre 1894 erfand der Laggenbecker Maschinist Carl Keller (1847-1932) den Absetzwagen. Dieses eher unscheinbar wirkende Gerät war der Beginn der Automatisierung in der Ziegelindustrie. Die Erkenntnis Kellers, dass sein Absetzwagen ohne ein funktionierendes Trocknersystem keine Chance hat, war der Antrieb zu weiteren bahnbrechenden Entwicklungen.



Der Absetzwagen in der Versuchsphase. Statt Latten oder Rahmen waren es Bretter, die von Hand auf die Arme des Absetzwagens gelegt wurden. Dann wurden die Ziegel gesetzt und auf Schienen in die Trockenschuppen geschoben.



Ein Blick in die Lehrwerkstatt von 1986.

Carl Keller fand zunächst ein Osnabrücker Unternehmen als Partner, das seinen Absetzwagen patentierte und von ihm die Erlaubnis erhielt, diesen 10 Jahre lang zu bauen und zu vermarkten. Allerdings war er mit der Qualität der gebauten Absetzwagen nicht zufrieden und richtete sich in Laggenbeck eine eigene Reparaturwerkstatt ein, in der er diese nachbesserte. Nach Ablauf der Patentnutzung übernahm er 1904 die Fertigung am Standort Laggenbeck. Wenige Jahre später war die Produktpalette schon um Dreh- und Hubgerüste, Schiebebühnen und Elevatoren erweitert worden. 1910 wurde der erste Vollautomat vom Typ „Hörstel“, eine Kombination aus Abschneider, Rähmchentransport und Elevator, entwickelt. Dieses war der Durchbruch zur Mechanisierung.

Carl Keller steckte sehr viel Herzblut in die Vermarktung und den Vertrieb seiner Produkte. So reiste er schon vor dem 1. Weltkrieg nach Russland, wo im Anschluss in Astrachan am Kaspischen Meer der erste Vollautomat aufgestellt wurde.

Im Rahmen von Reparationsleistungen, die das Deutsche Reich nach dem 1. Weltkrieg zu leisten hatte, lieferte KELLER Maschinen nach Nordfrankreich und Belgien. Auch nach Uruguay und Argentinien wurden erste Maschinen verkauft.

Nach den schweren Jahren der Weltwirtschaftskrise zu Beginn der dreißiger Jahre des letzten Jahrhunderts nahmen die Geschäfte fortan wieder Fahrt auf. KELLER fand seine alten In- und Auslandsmärkte wieder und fand zudem vermehrt Zugang zu den unterentwickelten südosteuropäischen Staaten.

Während des 2. Weltkriegs wurde KELLER Rüstungsbetrieb. Russische Kriegsgefangene wurden dem Unternehmen zugewiesen, die eigene





Stammbelegschaft war größtenteils zum Militär eingezogen worden. Ein Viertel von ihnen fiel im Krieg.

Nach dem Wiederaufbau startete das Unternehmen KELLER voll durch und wurde zum weltweit tätigen Maschinen- und Anlagenbauer.

Die 1954 gegründete Schwesterfirma KELLER Spezialtechnik, die Regel- und Messtechnik für Trockner entwickelte und herstellte, übernahm 1967 die Mehrheit am Pyro-Werk Hannover, das bereits seit 1925 Pyrometer zur optischen Temperaturmessung produzierte. 1971 wurde die Verwaltung und Fertigung von Hannover nach Laggenbeck verlegt. 1977 fusionierten KELLER Spezialtechnik und Pyro-Werk zunächst zur KELLER Spezialtechnik-Pyrowerk GmbH, 1990 wurde daraus der Geschäftsbereich MSR.

Neben der konsequenten Weiterentwicklung und dem weltweiten Vertrieb von Pyrometern etablierte sich im Geschäftsbereich MSR zudem der Bereich Automatisierung. Kern dieses Bereiches ist die Steuerung von Anlagen in der Schüttgutindustrie wie Getreidemühlen oder Mischfutterwerke.

KELLER ist ein wirtschaftliches, innovatives und weltweit agierendes Unternehmen. Neben der ständigen technologischen Weiterentwicklung genießt die vertrauensvolle Partnerschaft zu unseren Kunden und deren Zufriedenheit bei uns oberste Priorität.

2018 wurde die Gliederung der Unternehmensbereiche neu organisiert. Auf den folgenden Seiten stellen wir Ihnen diese Bereiche vor.

KELLER ist seit 2006 eine Division der französischen Groupe Legris Industries.

Luftaufnahme der Werkshallen und des Verwaltungsgebäudes im vorderen Bereich am Standort Ibbenbüren-Laggenbeck.



Maschinen und Anlagen aus dem Hause KELLER sind weltweit zuverlässig im Einsatz. Der kundenorientierte Service wird daher permanent überprüft und weiterentwickelt.

Intelligent Clay Solutions (ICS)



Grobkeramik

Leistungsspektrum:

- Gesamtanlagen
- Automatisierung
- Abschneider
- Stanzen
- Trockner
- Roboter
- Öfen
- Schleifmaschinen
- Keramiklabor

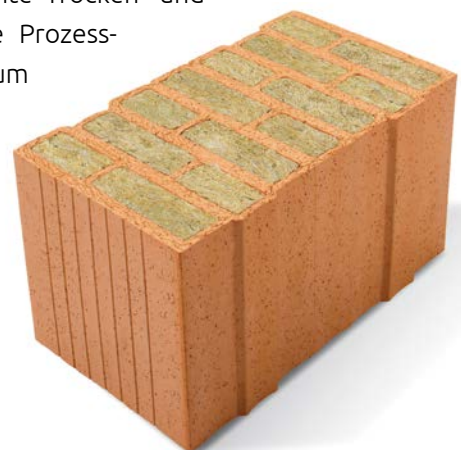
Verantwortlich:

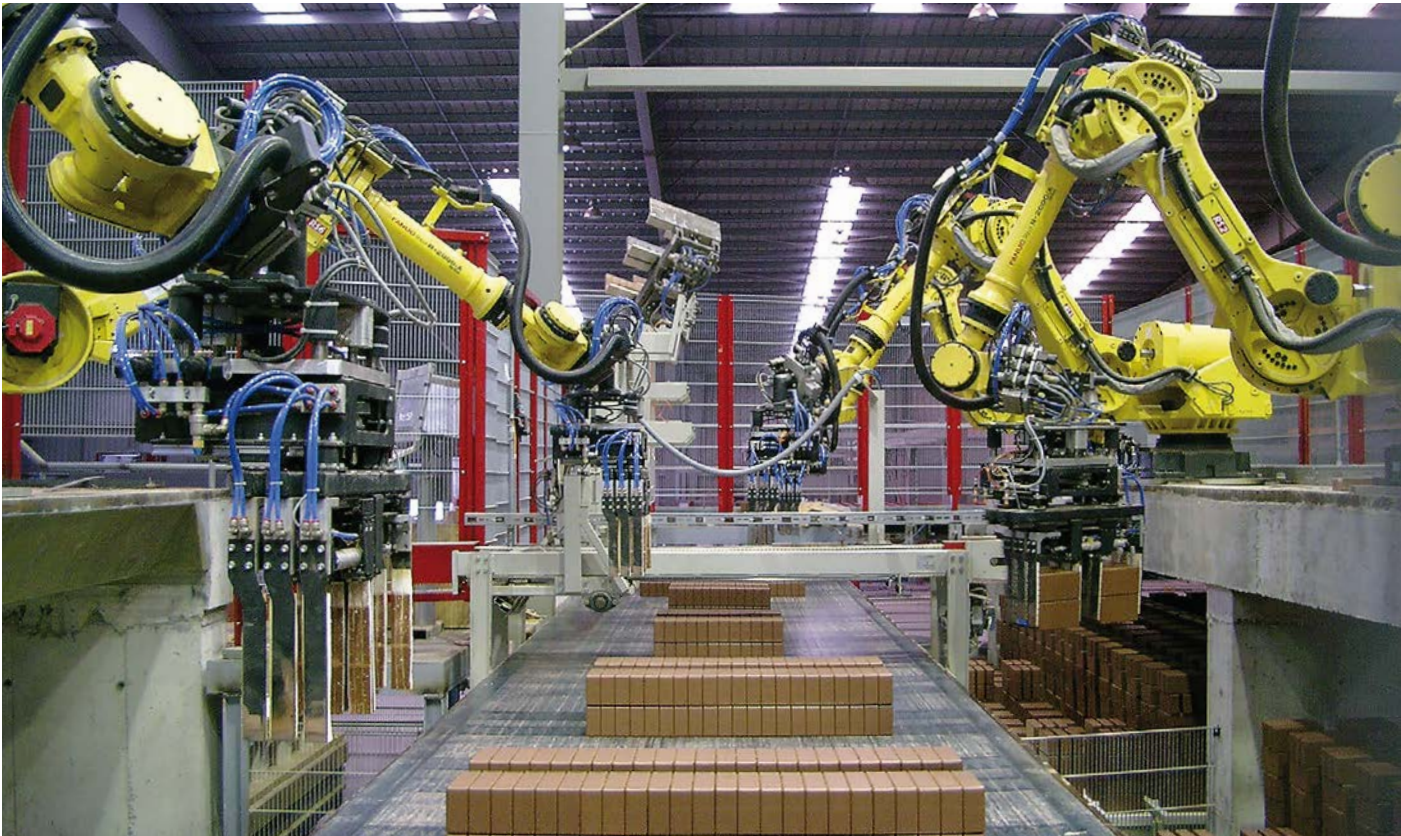
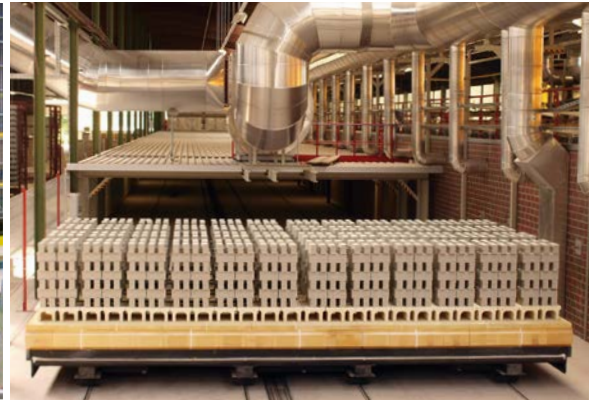
Torsten Bärtels
torsten.baertels@keller.de

Auf über 125 Jahre Erfahrung im Maschinen- und Anlagenbau schaut das Unternehmen KELLER im Geschäftsbereich Intelligent Clay Solutions (ICS) zurück und qualifiziert sich damit zu dem erfahrensten und renommiertesten Maschinen- und Anlagenbauer für die internationale Keramikindustrie.

Die Kernkompetenz des Geschäftsbereichs ICS liegt in individuellen Roboterapplikationen, kundenspezifischen Maschinenlösungen, fortschrittlichen Trockner- und Ofentechnologien und komplexen Anlagenkonzepten für die grobkeramische Industrie weltweit.

Derzeit gehören komplexe Industrieroboterapplikationen für industrielle Anwendungsbereiche, innovative Maschinenlösungskonzepte, durchgängige und integrierte Prozess- und Automatisierungstechnik, energieeffiziente Trocken- und Brennprozesse und neueste Prozessschritte in Gesamtanlagen zum technologischen Standard im Bereich Intelligent Clay Solutions (ICS).





Intelligent Machinery Solutions (IMS)

Maschinenlösungen

Leistungsspektrum:

- Robotersysteme
- Handlinglösungen
- Verfahrenstechnik
- Ofen/Trocknertechnik
- Kunststofftechnik
- Maschinenlösungen
- Automatisierung

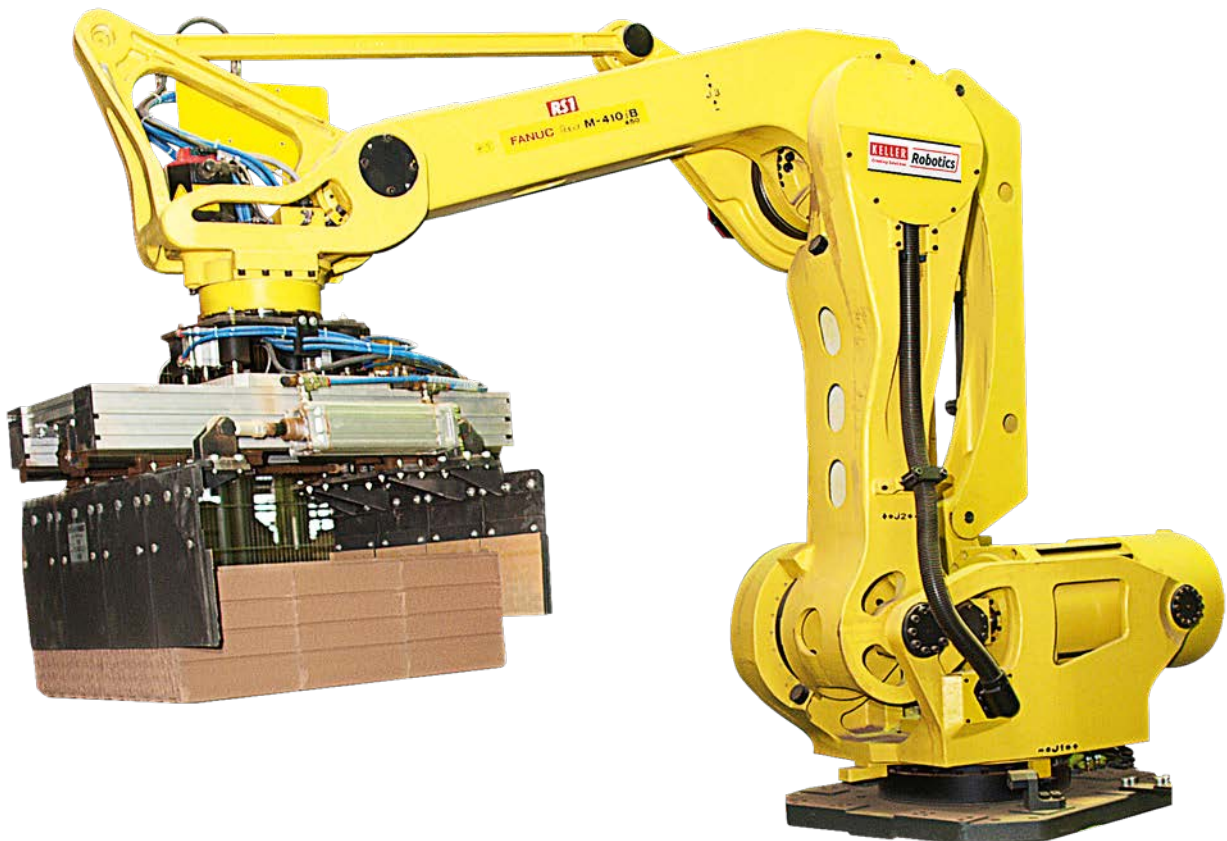
Verantwortlich:

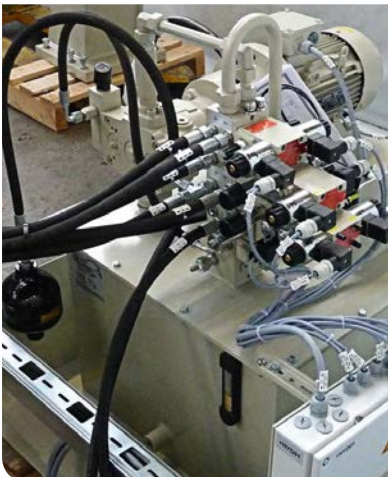
Ulrich Hagemann
ulrich.hagemann@keller.de

Seit jeher ist der Anspruch von KELLER, hochwertige Maschinen und Anlagen auf Basis innovativer Technologien für seine Kunden zu entwickeln. Dieses Leitbild, manifestiert im Unternehmenslogo „Creating Solutions“, ist auch für den Geschäftsbereich Intelligent Machinery Solutions (IMS) Schwerpunkt und Antrieb.

Basierend auf unserem langjährigen Know-how aus der grobkeramischen Industrie und unter Nutzung der Synergien der breit gefächerten Fachgebiete schaffen wir hochflexible, maschinen- und robotergestützte Systeme für industrielle Handlings- und Palettierprozesse. Mit hochtechnologischen Standardlösungen in Modulbauweise entwickeln wir applikationsspezifische Lösungen, die sich auch in bestehende Fertigungslinien integrieren lassen. Ausgefeilte Greifer- oder Aufnahmesysteme bilden dabei die Grundlage für die verschiedensten Arten, Dimensionen und Gewichte des Materialhandlings bei minimalem Raumbedarf. Innovative Steuerung- und Automatisierungssysteme erfüllen dabei den heutigen Anspruch an Flexibilität und Sicherheit.

Fordern Sie unser hohes Maß an Kompetenz heraus, um auch für Ihre Handlingsaufgabe eine effiziente Lösung zu schaffen.





Intelligent Automation Solutions (IAS)

Automatisierung

Leistungsspektrum:

- Automatisierungslösungen in der Getreide- und Mischfutterindustrie
- Schaltschrankbau
- Visualisierung
- Prozessleittechnik
- Labordatenmanagement
- Produktionsleitsystem
- Verladeleitsystem

Verantwortlich:

Ulrich Hemesath
ulrich.hemesath@keller.de

Der Geschäftsbereich Intelligent Automation Solutions (IAS) ist in der Schüttgutindustrie zu Hause. Komplexe Steuerungsanlagen aus dem Bereich der Lebensmittel und Futtermittelherstellung werden hier von einem hochmotivierten Team geplant und realisiert. Unsere Kernkompetenzen liegen in der Modernisierung und Automatisierung von Gesamtanlagen für die Getreide-, Mühlen- und Mischfutterindustrie sowie der Petfood-Industrie.

„Vollautomatisierte Prozesse und lückenlose Bestände“, das zeichnet unsere Leistungsfähigkeit im Bereich der Schüttgutverarbeitung aus. Hierbei stehen unsere beiden Produkte CellaControl und CellaTrace klar im Fokus.

Das Prozessleitsystem CellaControl dient zur Steuerung, Bedienung und Überwachung von verfahrenstechnischen Anlagen und basiert auf den Standardkomponenten SIMATIC bzw. TIA-Portal der Firma Siemens. Mit der modularen und skalierbaren Architektur des Systems lässt sich ihr gesamter Produktionsprozess durchgängig und sicher automatisieren.

Neben der klassischen Siloverwaltung von Schüttgütern ermöglicht das Produktionsleitsystem CellaTrace die gesamte Dokumentation der Produktverarbeitung bis hin zur Verladung und Verpackung der Fertigprodukte. Dies gewährleistet die lückenlose Rückverfolgbarkeit aller Komponenten.

Unser 24 Stunden Bereitschaftsdienst 24/7 sorgt hierbei für eine kompetente und persönliche Betreuung, die mittels moderner Fernwartungstechniken unterstützt wird.





Infrared Temperature Solutions (ITS)



Berührungslose Temperaturmessung

Leistungsspektrum:

- Pyrometer
- Infrarot-Thermometer
- Infrarot-Temperaturschalter
- Branchenlösungen
- Umfangreiches mechanisches und elektrisches Zubehör

Verantwortlich:

Albert Book
albert.book@keller.de

Seit 1967 entwickelt und produziert der Geschäftsbereich Infrared Temperature Solutions (ITS) Präzisionsmessgeräte und Applikationslösungen zur optischen Temperaturmessung für industrielle Anwendungen. Heute zählt KELLER ITS zu einem der Marktführer für Infrarot-Thermometer und Pyrometer weltweit.

Mit dem umfangreichen Produktportfolio von über 250 Gerätevarianten und Messsystemen bietet KELLER ITS Lösungen für alle Standardanwendungen sowie für diverse branchenspezifische Messaufgaben zur Prozesskontrolle und Anlagensteuerung. Ein entscheidendes Augenmerk bei der Entwicklung und Produktion der Präzisionsmessgeräte wird gemäß der KELLER-Philosophie auf eine hohe Messgenauigkeit und Zuverlässigkeit gelegt. So gibt KELLER ITS auf deren Erzeugnisse eine Gewährleistungsfrist von 5 Jahren.

Durch den regelmäßigen Austausch unseres Know-How's mit den Anforderungen unserer Kunden schaffen wir es immer wieder, uns durch innovative Entwicklungen als Technologieführer zu behaupten.

Ein weltweites Netz an Vertriebspartnern und Servicestützpunkten sorgt für eine kompetente und persönliche Beratung vor Ort.





360° Service



360° Service

Leistungsspektrum:

- Ersatzteilservice
- Umbauten
- Anlagenoptimierung
- Vor-Ort-Service
- Serviceverträge
- Wartung
- Keramiklabor
- Seminare

Verantwortlich:

Michael Schmitz
michael.schmitz@keller.de

KELLER Service ist weltweit für Sie da. Wir machen es zu unserer Aufgabe, den Lebenszyklus Ihrer Maschinen und Anlagen zu begleiten. Unsere Wartungsvorschläge und Betriebsoptimierungen sind tragende Bausteine dafür. Wir bieten Lösungen für Ihre Aufgaben.

Es ist unser Anspruch, dass Sie mit unseren Maschinen und Anlagen jederzeit zufrieden sind. Dafür stehen wir immer an Ihrer Seite direkt und persönlich, online oder bei Ihnen vor Ort!

Unser umfangreiches Serviceangebot bietet die Sicherheit für Ihre Anlagenverfügbarkeit und Prozessstabilität. KELLER bietet Ihnen den 24/7 Service im kompletten Jahr. Unsere vorbeugenden Inspektionen und vorausschauenden Wartungen helfen Ihnen ebenso wie unser umfangreiches Schulungsangebot, welches die Qualitätssteigerung Ihres Teams gerne übernimmt. Ebenfalls liefert Ihnen die Digitalisierung unserer Maschinen und Anlagen die Möglichkeit zur Analyse und Auswertung mit dem Ergebnis vorbeugender Aktivitäten um Stillstände zu vermeiden.

Ihre Bedürfnisse machen wir zu unserer Aufgabe. Der KELLER Service steht für Zuverlässigkeit, Schnelligkeit und Kundenzufriedenheit rund um die Uhr.





Was wir bieten

Gemäß unserer Philosophie sind Menschen die Grundlage für unseren Erfolg. Wir arbeiten stetig an Verbesserungen für unsere Mitarbeiter. Schon heute können wir wichtige Extras anbieten.



Gesundheitsmanagement

Das Thema Gesundheit nimmt bei KELLER einen besonderen Stellenwert ein. Zur bestmöglichen Unterstützung unserer Mitarbeiter bieten wir eine Hansefit-Kooperation an oder vermitteln physiotherapeutische Anwendungen in einer Partnerpraxis vor Ort.



HR-Security

Die Sicherheit unserer Mitarbeiter ist nicht nur innerhalb des Firmengeländes von höchster Priorität, sondern auch auf unseren Baustellen im Ausland. Wir sorgen für globale Sicherheit und unterstützen beim Informationsprozess vor einem Auslandsaufenthalt.



Personalentwicklung

Wir sind stolz auf das Know-how unserer Mitarbeiter und bieten vielfältige Entwicklungsmöglichkeiten in viele Richtungen. Dabei unterstützen wir unsere Mitarbeiter durch individuelle Maßnahmen und fördern zudem den internen Wissensaustausch.



IdeenPlus

Die Ideen unserer Mitarbeiter sind für den Erfolg des Unternehmens eine wertvolle Quelle. Daher sind sie uns etwas wert. IDEEN PLUS ist ein anwenderfreundliches Ideenmanagementtool, das im Rahmen unseres kontinuierlichen Verbesserungsprozesses eine strukturierte Nachverfolgung von Mitarbeiter-Ideen sowie eine effiziente Umsetzung im Unternehmen gewährleistet.



Notgemeinschaft

Die Notgemeinschaft ist eine soziale Initiative „von Mitarbeitern für Mitarbeiter“, die in sozialen Notsituationen sofortige Unterstützung leistet.



Soziales Engagement

Das soziale Engagement ist eine langjährige Tradition bei KELLER und seinen Mitarbeitern. Im Rahmen von Events werden soziale Projekte unterstützt und von unseren Mitarbeitern mit Freude angenommen.



Hightech-Lösungen aus Tradition

KELLER

Creating Solutions

KELLER HCW GmbH · Carl-Keller-Str. 2-10 · D-49479 Ibbenbüren · Germany

☎ +49 (0) 5451 85-0 · ✉ info@keller.de · 🏠 www.keller.de

KELLER A DIVISION OF **LEGRIS INDUSTRIES**