



**Fassadenplatte**  
Die grobkeramische **Fassadenplatte**  
Der neueste **Trend** für den Bau  
moderner Gebäude

**wall panel**  
The heavy clay **wall panel**  
The latest **trend** for the construction  
of modern buildings

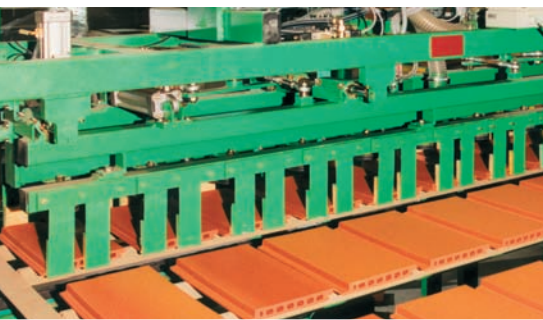
# Grobkeramische Fassadenplatten

## The heavy clay wall panel

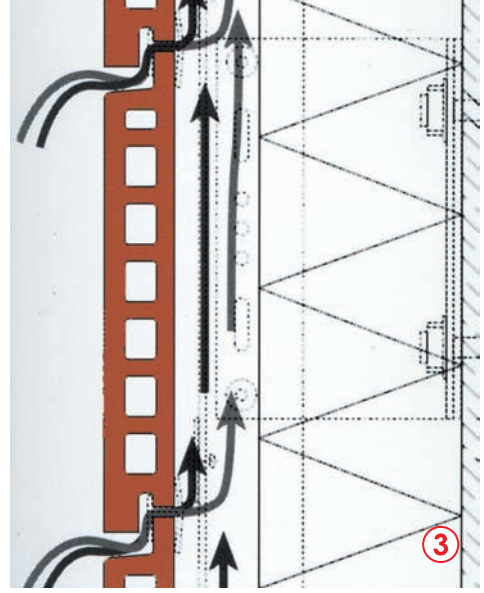
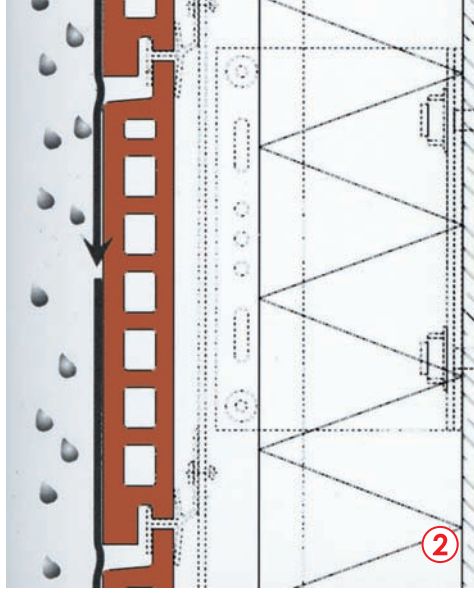
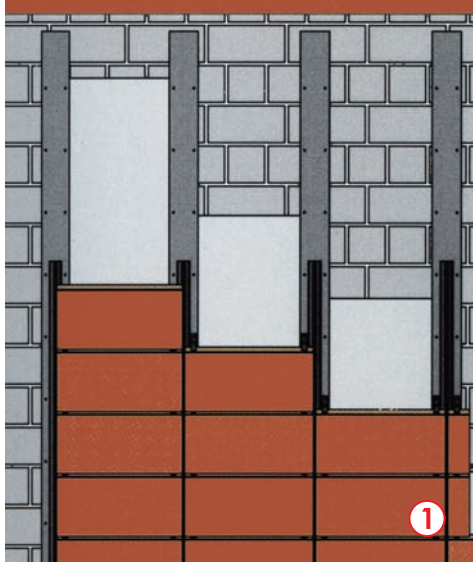
Grobkeramische Fassadenplatten sind ein hochaktueller Baustoff zur Gestaltung von modernen Gebäuden sowohl im Bereich Wohnimmobilien als auch für Büro-, Verwaltungs- und Industriegebäude und andere öffentliche Bauten.

Sie entsprechen nicht nur optisch dem Trend der Zeit, sondern zeichnen sich vor allem durch ihre vielfältigen Anwendungsmöglichkeiten aus. In Kombination mit effektiven Isoliermaterialien lassen sich beste Dämmwerte bei attraktiver Fassadengestaltung schnell und einfach realisieren. Fassadenplatten liegen nicht nur in Europa, Amerika und Australien im Trend – sie erobern auch mehr und mehr den asiatischen Markt.

The heavy clay wall panel is an ultra-modern building material for the construction of modern buildings and can be applied for residential buildings as well as for office buildings, administration buildings, industrial factories or other public buildings. The product does not only go with the latest trend regarding its appearance however also regarding its different application possibilities. Combined with an effective insulating material, high insulation values but at the same time the attractive facing design could be achieved quite easily. Wall panels do not only meet the current trend in Europe, America and Australia, but they have conquered more and more the Asian market.







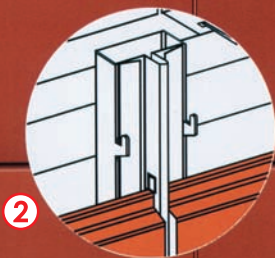
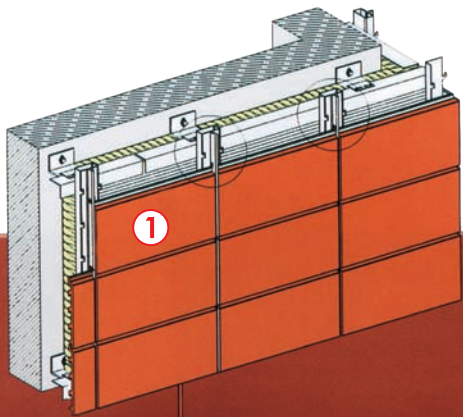
- 1 Frontansicht Konstruktion • Frontal view of the construction
- 2 Maximaler Schutz gegen äußere Witterungseinflüsse • Optimum protection against weather influences
- 3 Wärmedämmung und Fassadenplatte sind durch Hinterlüftungsspalt konstruktiv getrennt • Thermal insulation and heavy clay wall panels are structurally separated by a rear ventilation slot

## Technical details

# Details

## Technische Details

- 1 Beispiel einer horizontalen Primär-Unterkonstruktion • Example of a horizontal primary sub-construction
- 2 Offenes Fugenprofil • Open joint profile
- 3 Geschlossenes Fugenprofil • Closed joint profile
- 4 Endprofil • End profile





# Ihr kompetenter Partner

# kompetenter

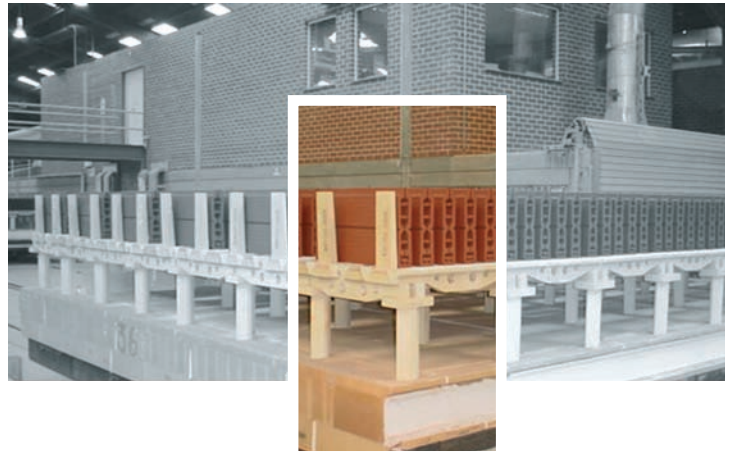
## Your competent partner

# competent

Wer auch in Zukunft erfolgreich Baustoffe produzieren und vermarkten möchte, kommt an grobkeramischen Fassadenplatten nicht vorbei. Entscheiden auch Sie sich deshalb jetzt für eine individuelle Lösung vom Weltmarktführer KELLER HCW. Sprechen Sie mit uns und lassen sich beraten. Wir freuen uns darauf, gemeinsam mit Ihnen die Grundlagen für Ihren Erfolg zu legen.

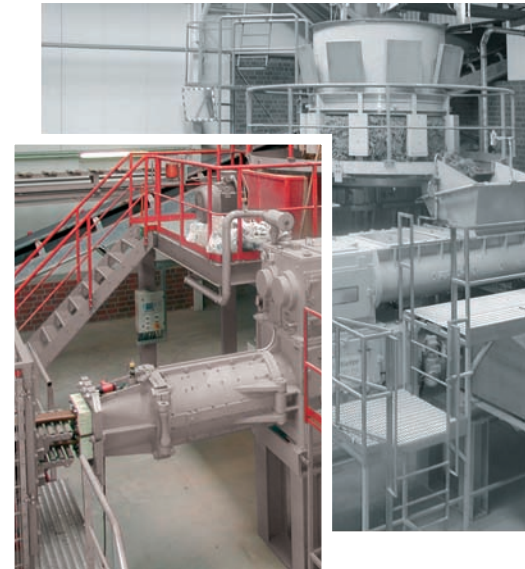
### **KELLER HCW GMBH -**

Ihr professioneller Partner im Bereich grobkeramische Maschinen und Anlagen



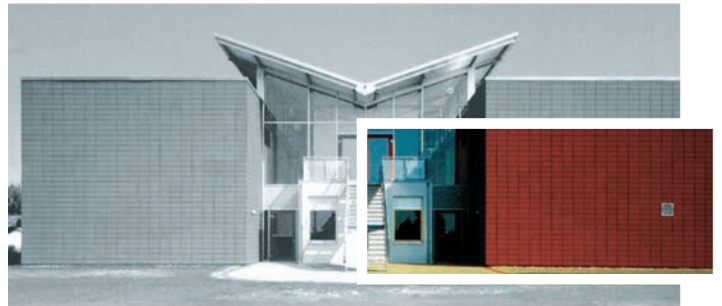
If you and your company want to keep being competitive by producing and merchandising building materials in the future, you will not get around the fact that heavy clay wall panels have to be used. Therefore you should decide now for an individual solution offered by the market leader. KELLER HCW would be very pleased to advise you in your selection of products and services. We are looking forward to assisting you in providing together a basis for your business success.

**KELLER HCW GMBH -** Your professional partner for machinery and plants for the heavy clay industry



# Anwendung Application Application

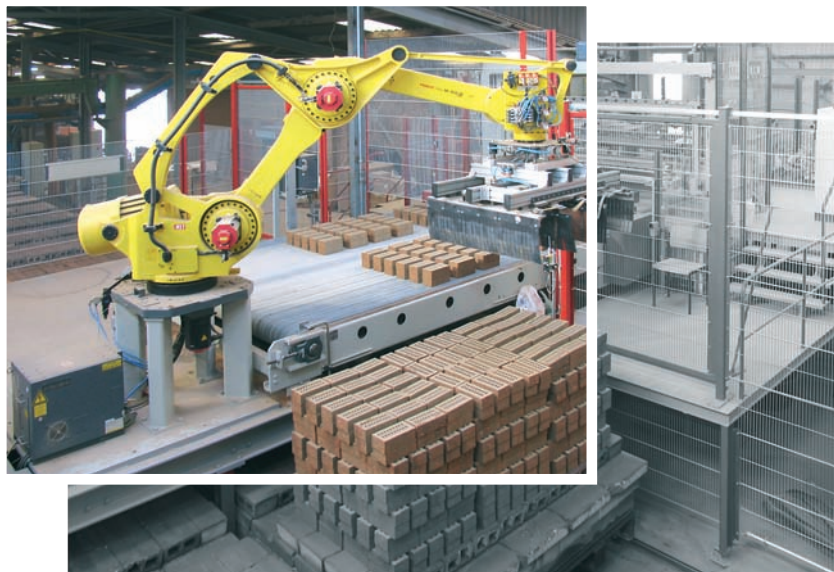
Anwendungsbeispiele  
Application fields





# Three companies - one strategy:

## Professionals in heavy clay works



## Drei Firmen - eine Strategie: Professionals in heavy clay works

**KELLER HCW** - seit über 100 Jahren einer der weltweit führenden Maschinen- und Anlagenbauer. Angefangen beim Abscheider, über Trockner und Öfen bis hin zu Verpackungsanlagen, dem gesamten Handling, der Automatisierungstechnik und MSR.

**Rieter-Werke** - seit über 100 Jahren spezialisiert auf Maschinen und Anlagen für die Aufbereitung und Formgebung - vom Lager-system über Beschicker, Zerkleinerer, Mischer, Dosierer bis hin zu Extrudern und Pressen.

**novoceric** - einer der führenden Anbieter von Schleifmaschinen für Planziegel mit langjähriger Erfahrung in den Bereichen Handling und Transportanlagen.

Alle drei Unternehmen sind als Professionals in Heavy Clay Works Ihre kompetenten Partner - bei zukunftsweisenden Neuanlagen ebenso wie bei der Modernisierung und Optimierung bestehender Anlagen.

**KELLER HCW** - for more than 100 years one of the worldwide leading machine and plant constructors. Starting with a cutter, followed by dryers and kilns to packaging plants, the complete handling, automation and Measuring & Controlling.

The **Rieter-Werke** - for more than 100 years specialized in machines and plants for preparation and shaping - from storage systems to feeders, crushers, mixers, batching equipment to extruders.

**novoceric** - one of the leading suppliers of grinding machines for calibrated bricks with long lasting experiences in the field of handling and handling plants.

As professionals in heavy clay works these three companies are your qualified partners - with innovative new plants as well as with the modernization and optimization of existing plants.

**KELLER HCW**  
A **keyria** COMPANY  
[www.keller-hcw.de](http://www.keller-hcw.de)

 **Rieter**  
A **keyria** COMPANY  
[www.rieter.de](http://www.rieter.de)

 **novoceric**  
A **keyria** COMPANY  
[www.novoceric.de](http://www.novoceric.de)

KELLER HCW GmbH • Carl-Keller-Str. 2-10 • 49479 Ibbenbüren-Laggenbeck • Germany • Tel +49 5451 85-0 • Fax +49 5451 85-310  
[www.keller-hcw.de](http://www.keller-hcw.de) • [info@keller-hcw.de](mailto:info@keller-hcw.de)

**keyria** A DIVISION OF GROUPE LEGRIS INDUSTRIES