

KELLER

Creating Solutions



Laboratoire d'application pour les matières premières céramiques

Laboratoire d'application pour les matières premières céramiques

Ingénieurs céramistes, consultants, coachs

KELLER HCW est une entreprise avec une longue tradition dans l'industrie des matériaux de construction, spécialisée dans les machines et les installations pour la production de matériaux de construction. Depuis sa fondation en 1894, sa gamme de prestations s'est continuellement agrandie afin de répondre aux défis de nos clients avec des solutions innovantes. Le laboratoire d'application KELLER pour les matières premières et les produits céramiques s'est fait un nom au niveau international dans l'assurance des processus de fabrication et l'optimisation de la qualité des produits grâce à une méthodologie et des diagnostics précis.



Lors de nombreux projets réalisés dans le monde entier, les défis les plus divers ont été relevés en coopération avec nos clients au cours des dernières décennies, ce qui a permis d'accroître l'efficacité et la durabilité.

Nos connaissances méthodologiques, notre expérience, notre équipement de laboratoire et notre réseau d'experts constituent notre base pour des résultats précis dans les domaines suivants :

- matières premières céramiques
- céramique de bâtiment
- matériaux de construction
- agrégats
- additifs



Points forts de notre service

Etude des matières premières – «recherche et expertise»

Les analyses sont réalisées pour le compte de nos clients issus de nombreux secteurs, tels que les fabricants de matériaux de construction, les argilières, les gravières, les carrières ou les entreprises de construction. Les travaux de recherche jouent un rôle essentiel tout comme les tests de qualité pour les matières premières, les masses d'exploitation et les recettes d'enrobés.

Recettes d'enrobés et développement des masses d'exploitation – «développement et inspection»

S'appuyant sur de nombreuses années d'expérience dans l'industrie des matériaux de construction, le laboratoire d'application KELLER effectue des tests initiaux pour les nouvelles recettes d'enrobés et les masses d'exploitation. Ces dernières sont constamment perfectionnées en raison des exigences croissantes du secteur de la construction et sont contrôlées sur place en permanence dans le cadre des tests d'aptitude et de qualité.

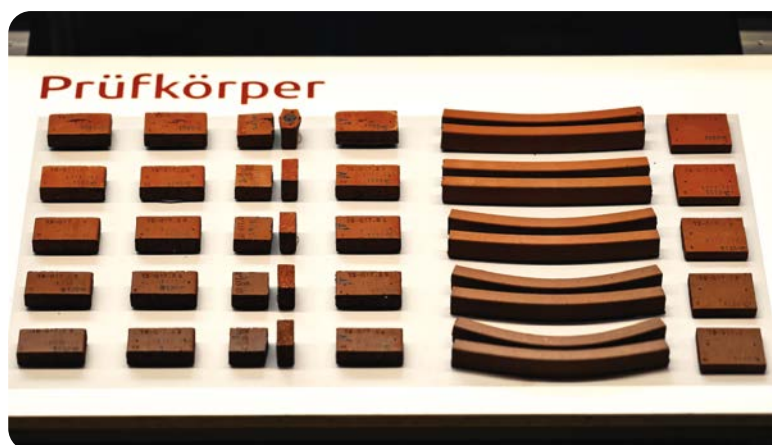
Conseil en processus – «notre savoir-faire lié aux matériaux»

Nous sommes heureux de vous conseiller individuellement selon vos besoins. Profitez de notre expertise pour obtenir des résultats rapides et fiables.

Formation et accompagnement des employés

Nous formons vos employés à la méthodologie et à l'application pratique des tests de laboratoire puis sommes également disponibles pour un accompagnement ultérieur de soutien. Avec vous, nous développons des routines pour le contrôle et l'assurance de la qualité dans le processus en cours. Grâce à nos missions régulières dans le monde entier, nous disposons d'une

compétence constamment éprouvée et d'une archive de données mondiale avec des analyses de matériaux cartographiées issues de notre routine documentaire sur plusieurs décennies.

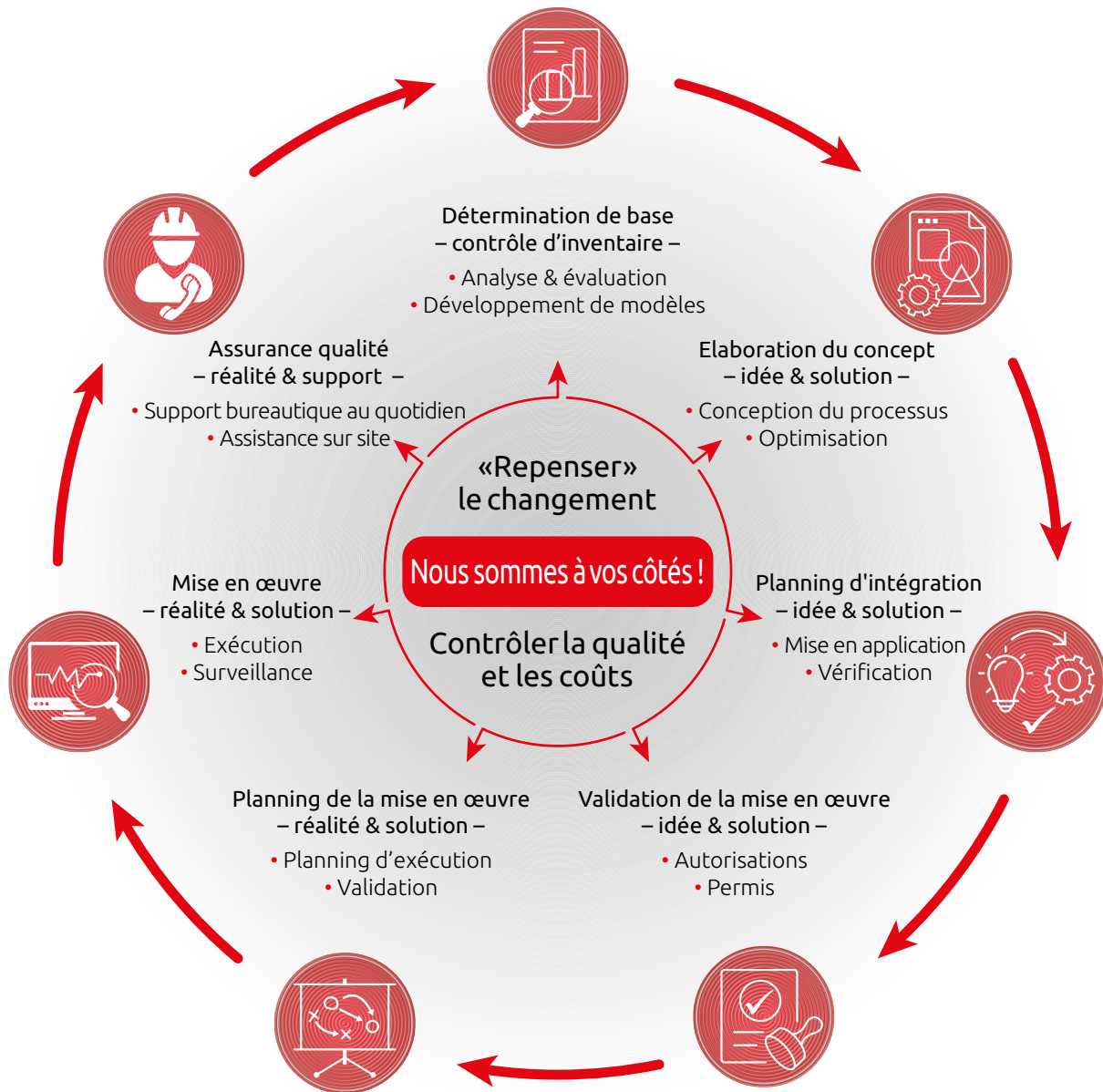


Pourquoi les entreprises choisissent-elles les prestations de laboratoire KELLER ?

- Nous garantissons une haute qualité des analyses en utilisant des méthodes de test actuelles.
- Des techniciens experts en matériaux avec des années d'expérience sont également disponibles sur place à tout moment.
- Dans le cadre de nos analyses, nous attachons une grande importance à la technique moderne de laboratoire et à la méthodologie scientifique.
- Nous formons régulièrement nos employés sur l'état actuel de la recherche.
- Nous travaillons quotidiennement sur les différents défis de l'analyse des matériaux et des masses qui nous parviennent du monde entier et de divers secteurs.
- Nos expériences dans de nombreux domaines nous permettent de développer de nouveaux mélanges à partir de nouvelles matières premières ou d'adapter vos masses d'exploitation existantes.
- Nous vous assurons un traitement efficace et des résultats rapides.
- Un rapport de laboratoire détaillé, avec évaluation et classification des résultats, est la condition préalable pour prendre des décisions fiables.
- Nos analyses globales de l'ensemble des installations permettent d'optimiser les mélanges de matériaux et les processus d'exploitation et d'augmenter ainsi la disponibilité de l'installation.
- Vous pouvez vous concentrer sur les résultats des analyses et la mise en œuvre des mesures.
- Grâce à nos analyses rapides, des mesures préventives peuvent également être prises à court terme si nécessaire.
- Vous pouvez réduire les coûts d'équipement technique et de personnel de votre laboratoire.



Nous vous soutenons, si nécessaire, dans toutes les phases de développement de votre projet



La qualité ne relève pas du hasard



Grâce à l’étroite collaboration et aux échanges continus avec les directeurs de site, les laboratoires d’usine, les transformateurs de matières premières, les investisseurs et l’ingénierie des installations KELLER, nous connaissons les défis posés par vos

matières premières ainsi que leurs effets sur vos technologies des processus et des installations. Depuis plus de 50 ans, nous menons des recherches dans le domaine des matières premières et utilisons nos analyses pour soutenir des processus de production efficaces.

Laboratoire d'application pour les matières premières céramiques



KELLER

Creating Solutions

La marque KELLER est devenue une partie intégrante de l'industrie de la terre cuite. Dans le département **ICS** (Intelligent Clay Solutions), nous produisons des machines et des équipements, des robots industriels très complexes, des solutions d'automatisation complètes et intégrées et des technologies de protection de l'environnement qui sont utilisés dans l'industrie de la terre cuite du monde entier.

Depuis de nombreuses années, KELLER propose également des machines, des produits et des solutions de très haut niveau dans d'autres secteurs industriels.

Les experts du département **IMS** (Intelligent Machinery Solutions) créent des solutions intersectorielles de haute technologie pour l'industrie. Grâce à nos compétences de pointe pour l'industrie de la terre cuite, nos ingénieurs développent des machines et installations dans le monde entier qui contribuent à une nette optimisation des processus, et ce dans tous les secteurs industriels.

Le département **IAS** (Intelligent Automation Solutions) conçoit et met en œuvre des installations complètes et des systèmes de commande pour l'industrie des matériaux en



vrac. KELLER IAS s'est fait un nom, notamment dans l'automatisation des moulins et des usines d'aliments composés.

Depuis plus d'un demi-siècle, le département **ITS** (Infrared Temperature Solutions) développe, produit et vend des instruments de mesure de précision et des solutions de systèmes pour la mesure de la température sans contact et sans usure. Ces derniers sont utilisés pour diverses industries dans le monde entier.

Ces départements sont soutenus par le **SERVICE CLIENTÈLE** qui, grâce à des équipements modernes et une parfaite organisation, assiste nos clients d'une manière proche et durable.

intelligent
clay
solutions **ICS**

intelligent
machinery
solutions **IMS**

intelligent
automation
solutions **IAS**

infrared
temperature
solutions **ITS**

360° Service



Des solutions high-tech issues de la tradition

KELLER

Creating Solutions

KELLER HCW GmbH · Carl-Keller-Str. 2-10 · D-49479 Ibbenbüren · Allemagne

☎ +49 (0) 5451 85-0 · ✉ info@keller.de · 🏠 www.keller.de

KELLER A DIVISION OF GROUPE LEGRIS INDUSTRIES