

KELLER

Creating Solutions

intelligent
clay
solutions **ICS**

intelligent
machinery
solutions **IMS**

360° Service

intelligent
automation
solutions **IAS**

infrared
temperature
solutions **ITS**

Pour des solutions high-tech
issues de la tradition



Prologue

La marque KELLER fait partie intégrante de l'industrie de la terre cuite et cultive des liens étroits avec cette dernière depuis les 125 ans de son histoire. Dans le département **ICS** (Intelligent Clay Solutions), nous produisons des machines et des installations complètes, des robots industriels complexes, des solutions de manutention, des solutions d'automatisation intelligentes et des technologies pour la protection de l'environnement qui sont utilisés dans l'industrie de la terre cuite du monde entier.

Comme KELLER propose également depuis de nombreuses années des machines, des produits et des solutions de très haut niveau dans d'autres secteurs industriels, l'entreprise a été réorganisée en 2018 en 4 départements indépendants.

Les experts du département **IMS** (Intelligent Machinery Solutions) créent des solutions intersectorielles de haute technologie pour l'industrie. Grâce à leurs compétences de pointe en construction mécanique pour l'industrie de la terre cuite, nos ingénieurs développent des systèmes hautement flexibles pour les processus de manutention et de palettisation qui contribuent à une nette optimisation des processus et à une réduction des coûts de production dans les secteurs industriels les plus divers dans le monde entier.

Le département **IAS** (Intelligent Automation Solutions) est spécialisé dans l'industrie des matériaux en vrac. La commande complète de l'installation, la visualisation ainsi que la gestion des commandes sont planifiées et réalisées par une équipe très motivée. KELLER IAS s'est fait un nom, notamment dans l'automatisation des moulins et des usines d'aliments composés.

Notre palette de compétences est complétée par le département **ITS** (Infrared Temperature Solutions), qui développe, produit et commercialise depuis plus d'un demi-siècle des appareils de mesure de précision et des solutions systèmes pour la mesure optique de la température. Ces appareils sont utilisés dans diverses industries du monde entier. Il s'agit notamment de la sidérurgie, des fonderies, de l'industrie du verre, du ciment, de la céramique et de la chimie.

Tous ces domaines d'activité sont assistés par le service clientèle KELLER **SERVICE**. Ce dernier dispose de nouveaux produits et d'une nouvelle organisation pour un service proche et durable avec nos clients comme garant essentiel pour l'avenir.



L'entreprise en un coup d'œil



intelligent
clay
solutions **ICS**



Industrie de la terre cuite

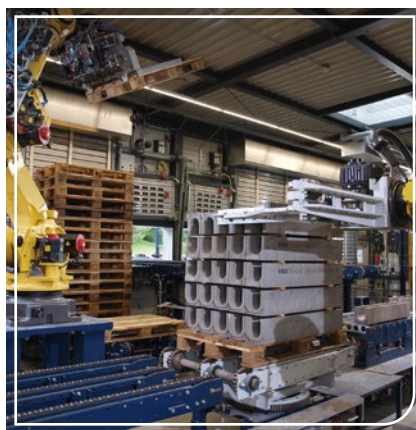
Gamme de prestations :

- Installations complètes
- Automatisation
- Coupeurs
- Découpeurs/estampeurs
- Séchoirs
- Robots
- Fours
- Rectifieuses
- Laboratoire céramique

Responsable :

Torsten Bärtels
torsten.baertels@keller.de

intelligent
machinery
solutions **IMS**



Solutions pour machines

Gamme de prestations :

- Systèmes robotisés
- Solutions de manutention
- Ingénierie des procédés
- Fours/séchoirs
- Plasturgie
- Solutions machines
- Automatisation

Responsable :

Ulrich Hagemann
ulrich.hagemann@keller.de

intelligent
automation
solutions **IAS**



Automatisation

Gamme de prestations :

- Solutions d'automatisation dans l'industrie des céréales et des aliments composés
- Montage d'armoires électriques
- Visualisation
- Technique de contrôle des processus
- Gestion des données de laboratoire
- Système de contrôle de la production
- Système de contrôle du chargement

Responsable :

Ulrich Hemesath
ulrich.hemesath@keller.de

infrared
temperature
solutions

ITS



Mesure optique
de la température

Gamme de prestations :

- Pyromètres
- Thermomètres infrarouges
- Commutateurs de température infrarouges
- Solutions sectorielles
- Vaste gamme d'accessoires mécaniques et électriques

Responsable :

Albert Book
albert.book@keller.de

360° Service



360° Service

Gamme de prestations :

- Service clientèle pièces de rechange
- Modifications
- Optimisation d'installation
- Assistance sur site
- Contrats de service
- Maintenance
- Laboratoire céramique
- Séminaires

Responsable :

Michael Schmitz
michael.schmitz@keller.de

Autres départements :

Ressources humaines :

Barbara Sawallisch
barbara.sawallisch@keller.de

Achats :

Ralf Kolthoff
ralf.kolthoff@keller.de

Marketing :

Yvonne Niemeyer
yvonne.niemeyer@keller.de

L'histoire de la société KELLER

En 1894, Carl Keller (1847-1932), machiniste de Laggenbeck, inventa le chariot déposeur. Cet appareil peu impressionnant au premier abord marqua le commencement de l'automatisation pour l'industrie de la terre cuite. C. Keller comprit que son chariot déposeur n'avait aucune chance sans un système de séchage efficace et le poussa à construire d'autres innovations.



Le chariot déposeur en phase d'essai. Au lieu de lattes ou de claies, on posait à la main des planches sur les bras du chariot déposeur. Ensuite, les briques étaient posées et poussées sur des rails dans les hangars de séchage.



Une vue de l'atelier d'apprentissage de 1986.

Carl Keller trouva d'abord un entrepreneur d'Osnabrück comme partenaire qui breveta son chariot déposeur et l'autorisa à le construire et à le commercialiser 10 ans durant. Cependant, il n'était pas satisfait de la qualité des chariots déposeurs construits et créa son propre atelier de réparation à Laggenbeck dans lequel il les améliora. Une fois le droit d'exploitation du brevet échu, il prit en charge la fabrication en 1904 sur le site de Laggenbeck. Quelques années plus tard, la gamme des produits s'était étoffée de structures de levage et de rotation, de transbordeurs et d'élévateurs. En 1910, la première machine entièrement automatique de type «Hörstel» fut mise au point, une combinaison de coupeur, de convoyeur pour claies et d'élévateur. Ceci fut le pas décisif vers la mécanisation.

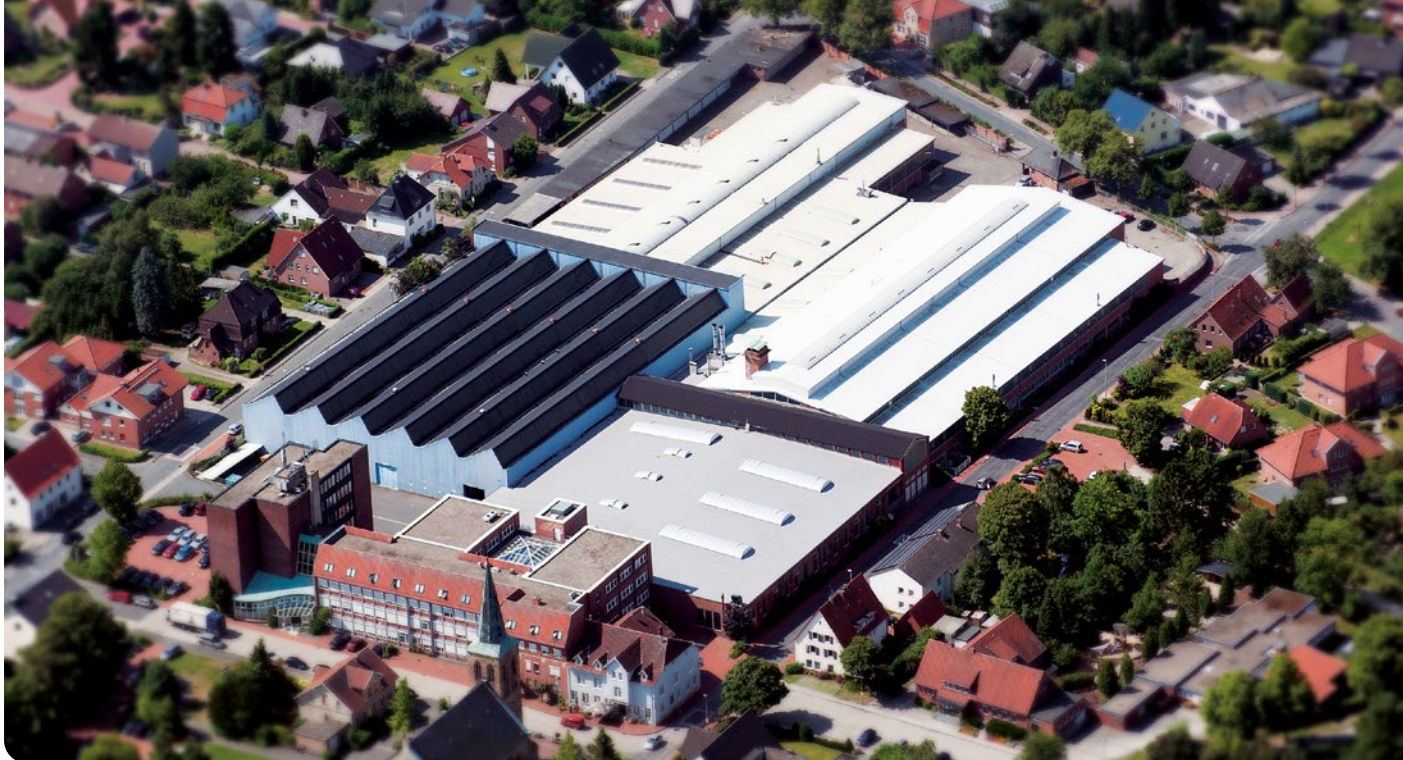
Carl Keller a mis toute sa passion dans le marketing et la distribution de ses produits. Il se rendit ainsi en Russie avant la Première Guerre mondiale, où la première machine entièrement automatique fut installée à Astrakhan au bord de la mer Caspienne.

Dans le cadre des réparations que le Reich allemand dut payer après la Première Guerre mondiale, KELLER livra des machines dans le nord de la France et en Belgique. Des premières machines furent également vendues en Uruguay et en Argentine.

Après les années difficiles dues à la crise économique mondiale au début des années 30, les affaires commencèrent à se redresser. KELLER retrouva ses anciens marchés nationaux et étrangers et perça davantage dans les pays sous-développés de l'Europe du Sud-Est.

Pendant la Seconde Guerre mondiale, KELLER devint une usine d'armement. Des prisonniers de guerre russes furent affectés à l'entreprise puisque son personnel permanent était parti à l'armée. Un quart d'entre eux moururent à la guerre.





Après la reconstruction, l'entreprise KELLER prit son essor et devint un acteur mondial dans la construction de machines et d'installations.

La société sœur KELLER Spezialtechnik, fondée en 1954, qui développait et fabriquait des appareils de réglage et de mesure pour les séchoirs, a repris en 1967 la majorité de Pyro-Werk Hannover, qui produisait déjà depuis 1925 des pyromètres pour la mesure optique de la température. En 1971, l'administration et la fabrication ont été transférées de Hanovre à Laggenbeck. En 1977, KELLER Spezialtechnik et Pyro-Werk fusionnèrent pour devenir KELLER Spezialtechnik-Pyrowerk GmbH avant de devenir le département MSR en 1990.

Tout en poursuivant systématiquement le développement et la vente de pyromètres dans le monde entier, le département MSR s'est en outre établi dans le secteur de l'automatisation. Les systèmes de commande pour l'industrie des produits en vrac comme des moulins à grains ou des installations pour aliments composés constituent le cœur de ce domaine.

KELLER est une entreprise rentable, innovatrice et active dans le monde entier. Un développement technologique constant ainsi qu'un partenariat de confiance avec nos clients et leur satisfaction représentent notre priorité absolue.

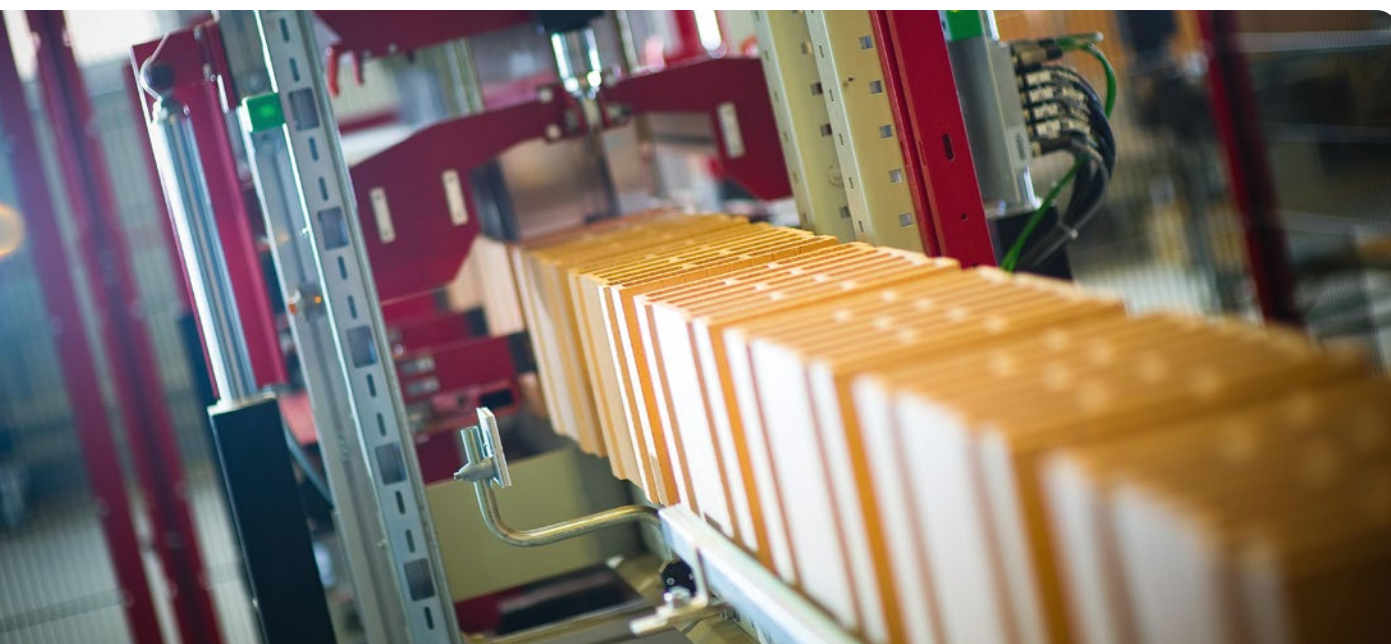
Une réorganisation des départements a eu lieu en 2018. Nous allons vous présenter ces départements dans les pages suivantes. KELLER est une division du groupe français Legris Industries depuis 2006.

Vue aérienne des halles d'usine et du bâtiment administratif à l'avant sur le site d'Ibbenbüren-Laggenbeck.



Les machines et installations de la société KELLER sont utilisées de manière fiable dans le monde entier. Notre service clientèle personnalisé est donc contrôlé et développé en permanence.

Intelligent Clay Solutions (ICS)



Industrie de la terre cuite

Gamme de prestations :

- Installations complètes
- Automatisation
- Coupeurs
- Découpeurs/estampeurs
- Séchoirs
- Robots
- Fours
- Rectifieuses
- Laboratoire céramique

Responsable :

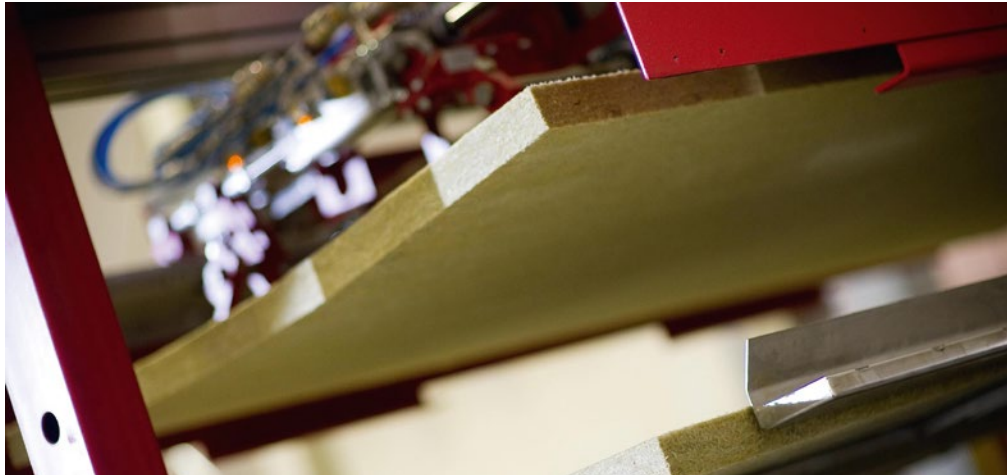
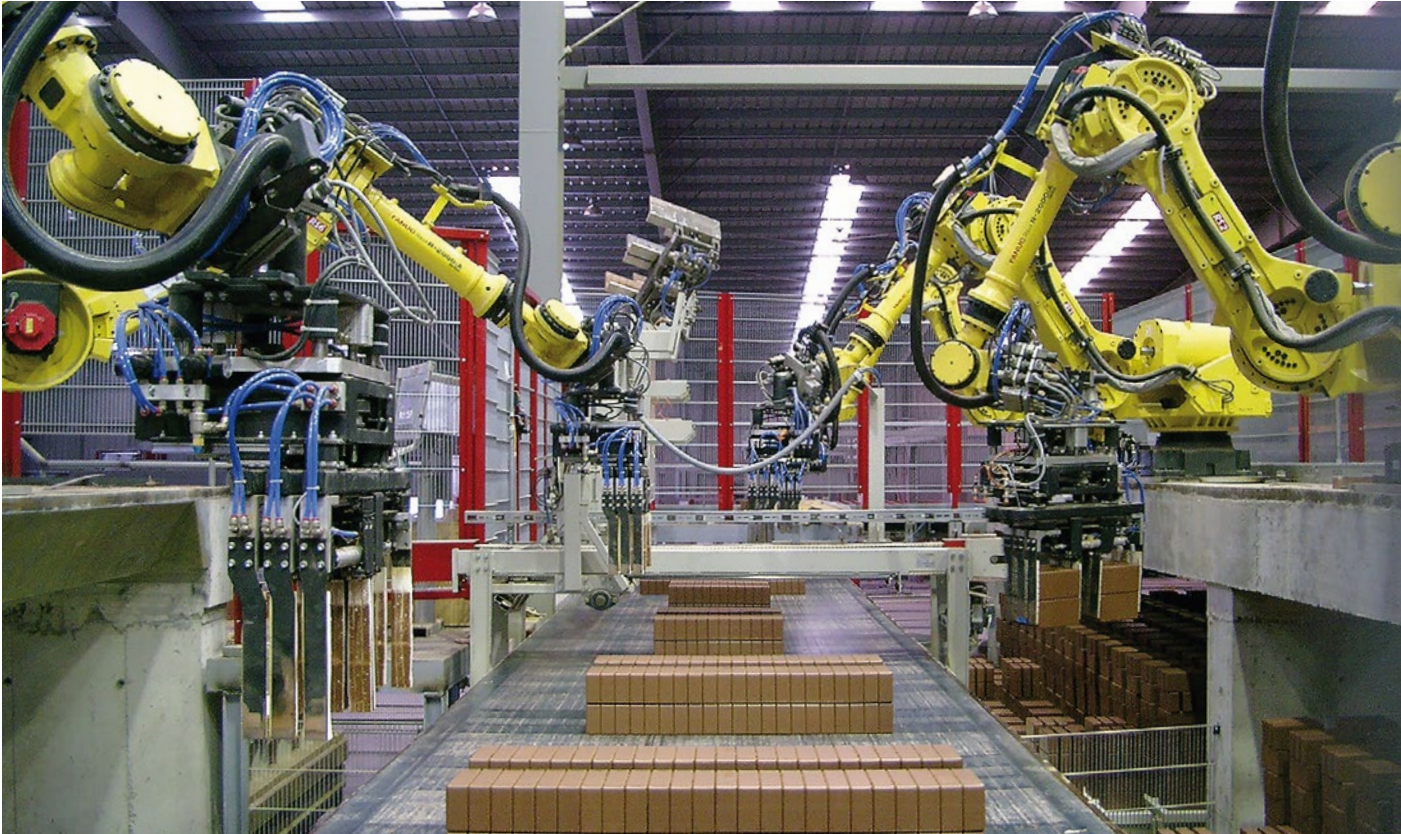
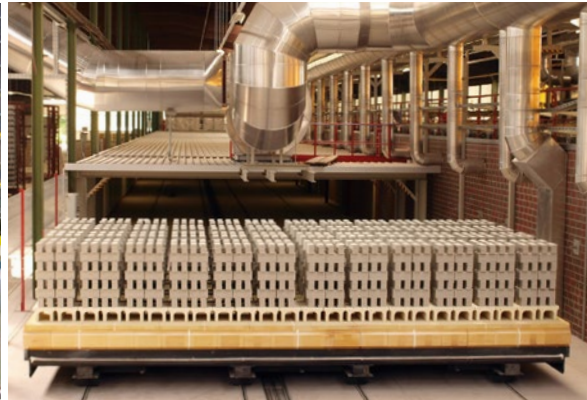
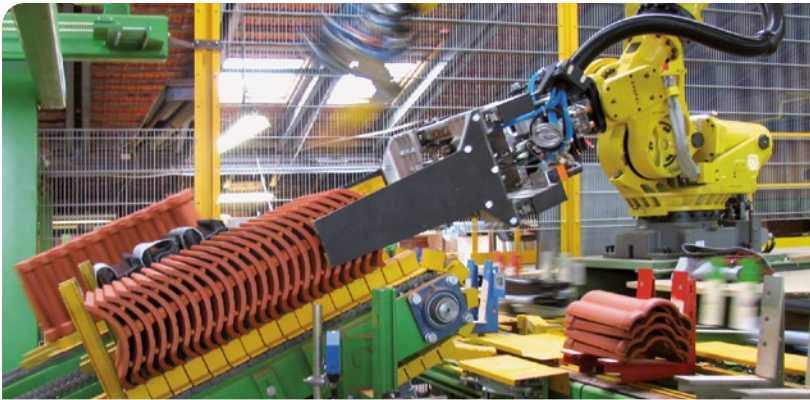
Torsten Bärtels
torsten.baertels@keller.de

Avec plus de 125 ans d'expérience dans la construction de machines et d'installations, le département Intelligent Clay Solutions (ICS) de l'entreprise KELLER compte ainsi comme le constructeur de machines et d'installations le plus expérimenté et le plus renommé quant à l'industrie internationale de la terre cuite.

Les compétences clés du département ICS sont les applications robotiques individuelles, les solutions de machines personnalisées, les technologies avancées de séchoirs et de fours et les concepts d'installations complexes pour l'industrie de la terre cuite dans le monde entier.

Actuellement, les applications complexes de robots industriels pour les domaines d'application industriels, les concepts innovants de solutions machines, les techniques de processus et d'automatisation continues et intégrées, les processus de séchage et de cuisson à faible consommation d'énergie et les étapes de processus les plus récentes dans les installations complètes font partie des standards technologiques du département Intelligent Clay Solutions (ICS).





Intelligent Machinery Solutions (IMS)

Solutions pour machines

Gamme de prestations :

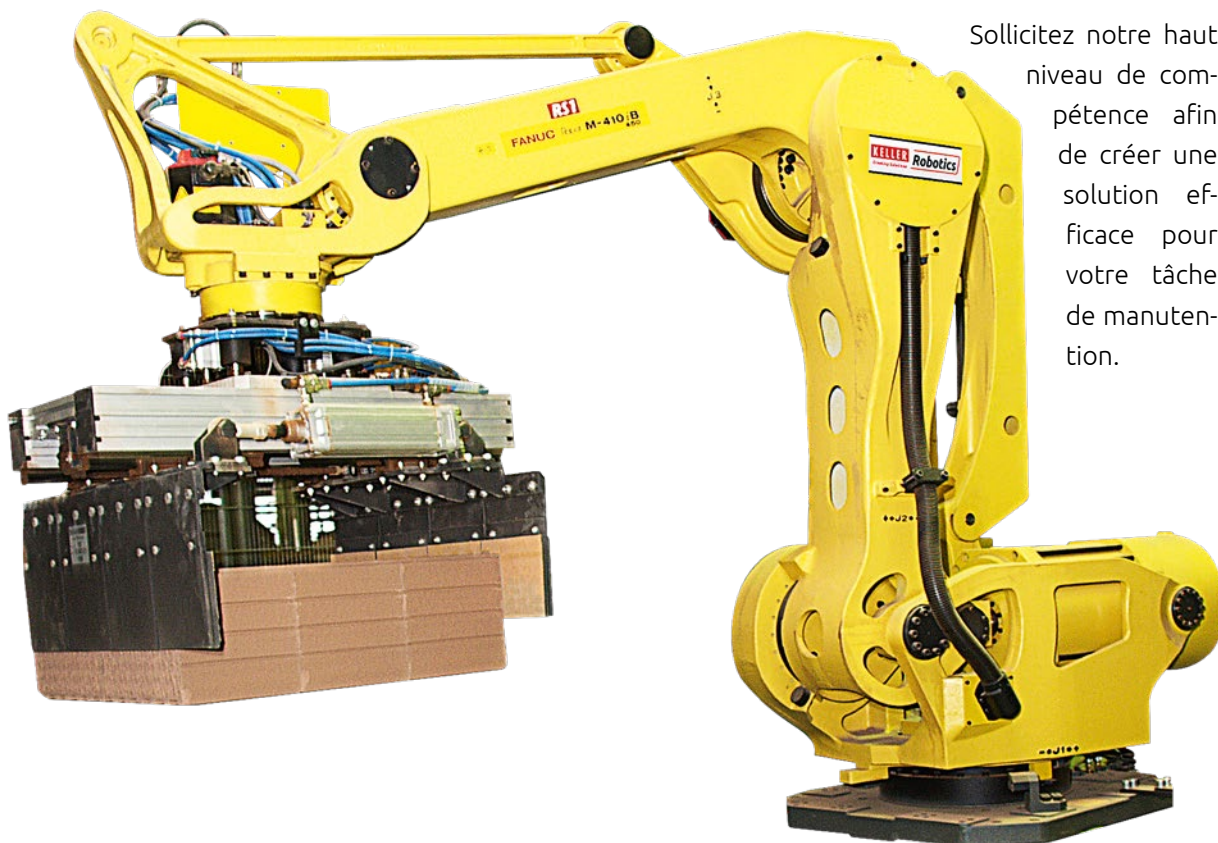
- Systèmes robotisés
- Solutions de manutention
- Ingénierie des procédés
- Ingénierie pour four/séchoir
- Plasturgie
- Solutions pour machines
- Automatisation

Responsable :

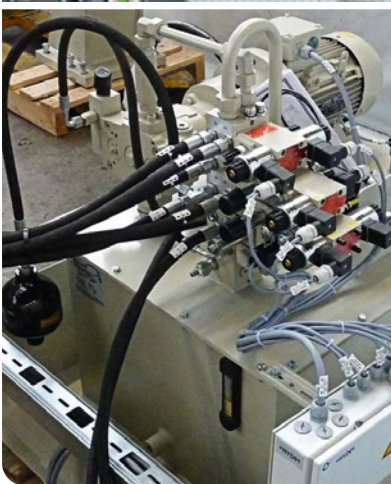
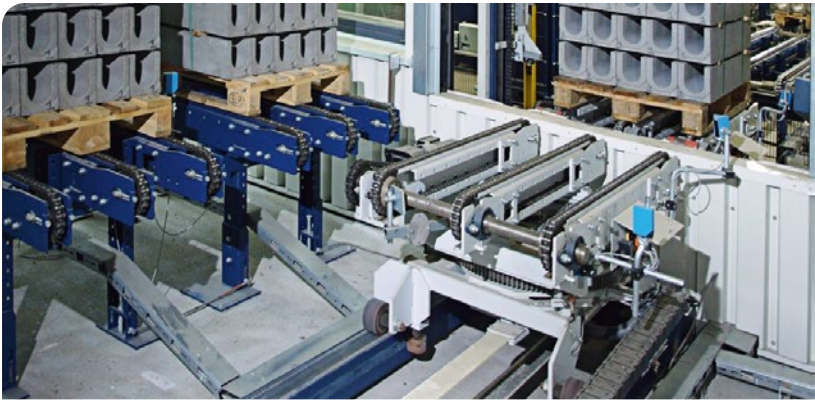
Ulrich Hagemann
ulrich.hagemann@keller.de

Depuis toujours, l'ambition de KELLER est de développer pour ses clients des machines et des installations de haute qualité basées sur des technologies innovantes. Ce principe directeur, illustré par le slogan de l'entreprise «Creating Solutions», est également le point fort et le moteur du département Intelligent Machinery Solutions (IMS).

En nous basant sur notre savoir-faire de longue date dans l'industrie de la terre cuite et en exploitant les synergies de nos domaines d'expertise très diversifiés, nous créons des systèmes hautement flexibles, assistés par des machines et des robots, pour les processus de manutention et de palettisation industriels. Avec des solutions standards hautement technologiques de conception modulaire, nous développons des solutions spécifiques aux applications qui peuvent également être intégrées dans des lignes de production existantes. Des systèmes de préhension ou de reprise sophistiqués constituent ici la base pour les types, les dimensions et les poids les plus divers quant à la manutention de matériaux avec un besoin d'espace minimal. Des systèmes de commande et d'automatisation innovants répondent ainsi aux exigences actuelles de flexibilité et de sécurité.



Sollicitez notre haut niveau de compétence afin de créer une solution efficace pour votre tâche de manutention.



Intelligent Automation Solutions (IAS)

Automatisation

Gamme de prestations :

- Solutions d'automatisation dans l'industrie des céréales et des aliments composés
- Montage d'armoires électriques
- Visualisation
- Technique de contrôle des processus
- Gestion des données de laboratoire
- Système de contrôle de la production
- Système de contrôle du chargement

Responsable :

Ulrich Hemesath
ulrich.hemesath@keller.de

Le département Intelligent Automation Solutions (IAS) est spécialisé dans l'industrie des matériaux en vrac. Des installations de commande complètes dans le domaine de la production de denrées alimentaires et d'aliments pour animaux sont ici planifiées et réalisées par une équipe très motivée. Nos compétences clés sont la modernisation et l'automatisation d'installations complètes pour l'industrie des céréales, de la meunerie et des aliments composés ainsi que pour l'industrie d'aliments pour animaux.

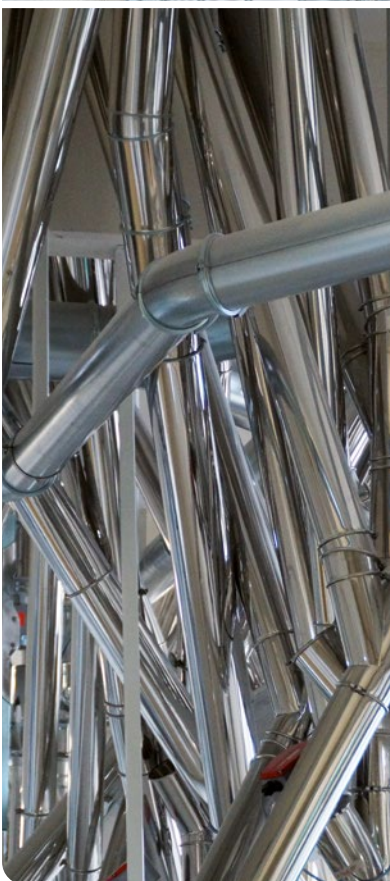
«Des processus entièrement automatisés et des stocks irréprochables», voilà ce qui caractérise nos performances dans le domaine du traitement des matières en vrac. Dans ce contexte, nos deux produits CellaControl et CellaTrace sont particulièrement intéressants.

Le système de contrôle des processus CellaControl sert à la commande, à l'utilisation et à la surveillance d'installations d'ingénierie des procédés et se base sur les composants standards SIMATIC ou le portail TIA de la société Siemens. L'architecture modulaire et évolutive du système permet d'automatiser l'ensemble de votre processus de production de manière continue et sûre.

Outre la gestion classique des silos de produits en vrac, le système de contrôle de la production CellaTrace permet de documenter l'ensemble du traitement des produits jusqu'au chargement et à l'emballage des produits finis. Il garantit ainsi la complète traçabilité de tous les composants.

Notre service de permanence 24 heures sur 24 et 7 jours sur 7 assure une assistance compétente et personnalisée, renforcée par des techniques modernes de télémaintenance.





Infrared Temperature Solutions (ITS)



Mesure de température
sans contact

Gamme de prestations :

- Pyromètres
- Thermomètres infrarouges
- Commutateurs de température infrarouges
- Solutions sectorielles
- Vaste gamme d'accessoires mécaniques et électriques

Responsable :

Albert Book
albert.book@keller.de

Depuis 1967, la division Infrared Temperature Solutions (ITS) développe et produit des instruments de mesure de précision et des solutions d'application pour la mesure optique de la température à des fins d'utilisation industrielle. Aujourd'hui, KELLER ITS est l'un des leaders mondiaux du marché des thermomètres et pyromètres infrarouges.

Avec sa vaste gamme de produits comprenant plus de 250 variantes d'appareils et de systèmes de mesure, KELLER ITS propose des solutions pour toutes les applications standards ainsi que pour diverses tâches de mesure spécifiques à certains secteurs pour le contrôle des processus et la commande des installations. Fidèle à sa philosophie, KELLER porte une attention décisive à l'exactitude et à la fiabilité des mesures lors du développement et de la production des appareils de mesure de précision. Ainsi, KELLER ITS accorde une garantie de 5 ans sur ses produits.

Grâce à l'échange régulier de notre savoir-faire avec les exigences de nos clients, nous parvenons toujours à nous établir comme leader technologique grâce à des développements innovants.

Un réseau mondial de partenaires commerciaux et de points de service assure un conseil compétent et personnalisé sur place.





360° Service



360° Service

Gamme de prestations :

- Service clientèle pièces de rechange
- Modifications
- Optimisation d'installation
- Assistance sur site
- Contrats de service
- Maintenance
- Laboratoire céramique
- Séminaires

Responsable :

Michael Schmitz
michael.schmitz@keller.de

Le service clientèle KELLER est présent pour vous dans le monde entier. Nous nous faisons un devoir d'accompagner le cycle de vie de vos machines et installations. Nos propositions de maintenance et d'optimisation de l'exploitation en sont les piliers. Nous proposons des solutions pour vos tâches.

Notre ambition est que nos machines et installations vous satisfassent à chaque instant. Nous sommes pour cela en permanence à vos côtés avec notre approche directe et personnelle, en ligne et chez vous sur site !

Notre vaste gamme de services offre la garantie de la disponibilité de votre installation et de la stabilité de vos processus. KELLER vous offre le service 24/7 pendant toute l'année. Nos inspections préventives et nos visites de maintenance prévisionnelle vous aident, tout comme notre vaste offre de formations, qui permet d'améliorer la qualité de votre équipe. De même, la numérisation de nos machines et installations vous donne la possibilité d'analyser et d'évaluer le résultat des activités préventives afin d'éviter les arrêts.

Nous faisons de vos besoins notre mission. Le service KELLER est synonyme de fiabilité, de rapidité et de satisfaction du client 24 heures sur 24.





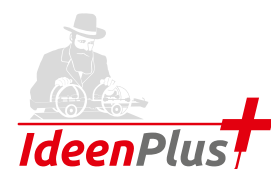
Ce que nous offrons

Conformément à notre philosophie, les personnes constituent la base de notre succès. Nous travaillons constamment à l'amélioration de nos employés. Aujourd'hui déjà, nous sommes en mesure de proposer d'importants extras.



Gestion de la santé

Le thème de la santé occupe une place particulière chez KELLER. Pour soutenir au mieux nos collègues, nous proposons une coopération Hansefit ou organisons des rendez-vous de physiothérapie dans un cabinet partenaire sur place.



Concours d'idées «IdeenPlus»

Les idées de nos collaborateurs sont une source précieuse pour le succès de l'entreprise. C'est pourquoi elles ont une grande valeur pour nous. IDEEN PLUS est un outil de gestion des idées facile à utiliser qui, dans le cadre de notre processus d'amélioration continue, garantit un suivi structuré des idées des collaborateurs ainsi qu'une mise en œuvre efficace au sein de l'entreprise.



Programme pour la sécurité des employés

La sécurité de nos employés est une priorité absolue, non seulement dans nos locaux, mais aussi sur nos chantiers à l'étranger. Nous assurons la sécurité globale et assistons le processus d'information avant un séjour à l'étranger.



Communauté d'urgence

La communauté d'urgence est une initiative sociale «par les employés pour les employés» qui fournit un soutien immédiat dans les situations d'urgence sociale.



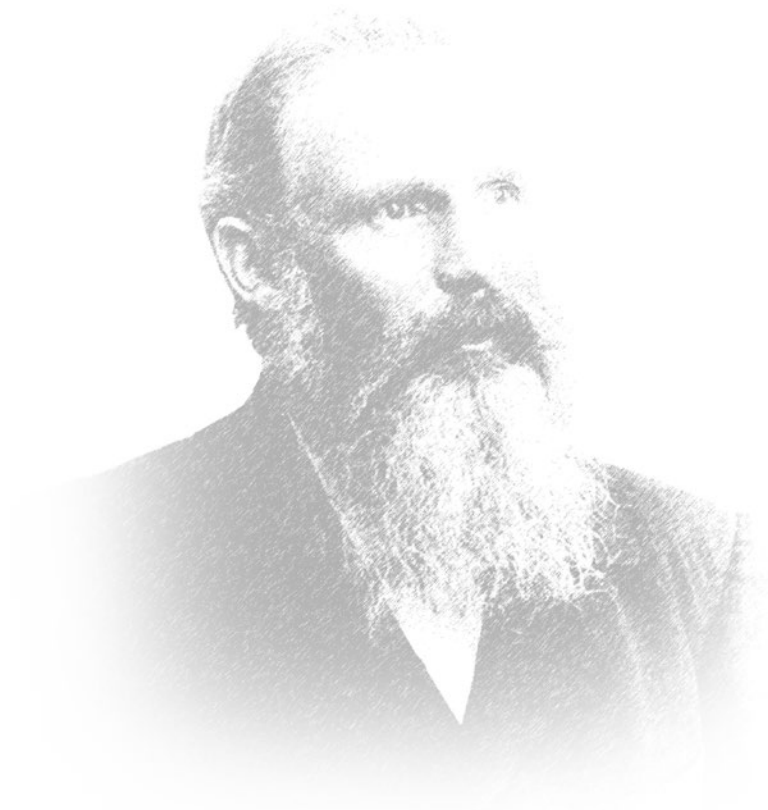
Développement du personnel

Nous sommes fiers du savoir-faire de nos employés et offrons de nombreuses possibilités d'évolution dans de nombreuses directions. Pour ce faire, nous soutenons nos employés par des mesures individuelles et encourageons en outre l'échange interne de connaissances.



Engagement social

L'engagement social est une tradition de longue date pour KELLER et ses employés. Dans le cadre d'événements, des projets sociaux sont soutenus et acceptés avec plaisir par nos collaborateurs.



Pour des solutions high-tech issues de la tradition

KELLER

Creating Solutions

KELLER HCW GmbH · Carl-Keller-Str. 2-10 · D-49479 Ibbenbüren · Allemagne

☎ +49 (0) 5451 85-0 · ✉ info@keller.de · 🏠 www.keller.de

KELLER A DIVISION OF GROUPE LEGRIS INDUSTRIES